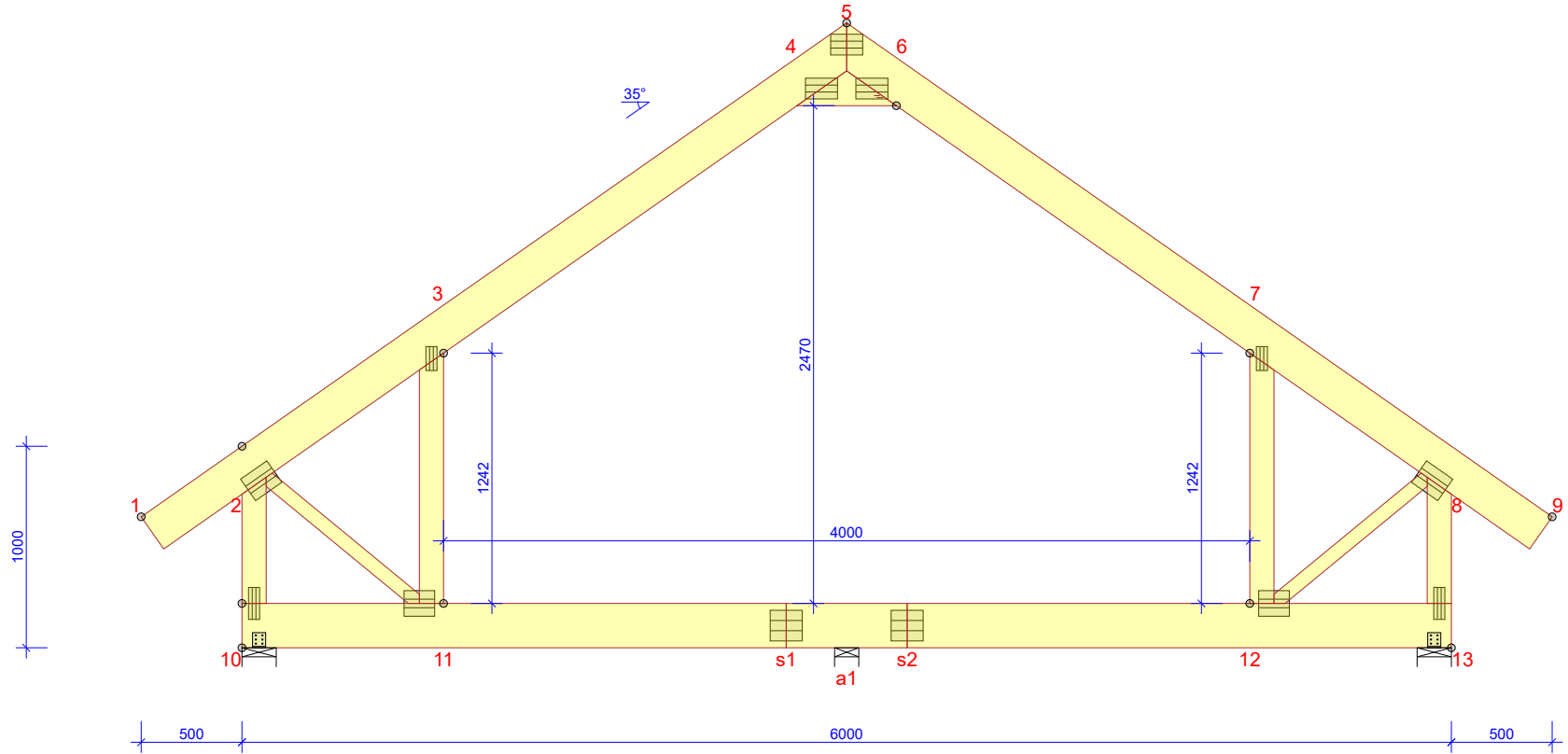


T5 - 10x

AVSTYVNINGAR ENLIGT TVÄRSNITTSTABELL (KOLUMN AVSTYV.) OCH TAKSTOLSYSTEMETS STABILITET SKA DIMENSIONERAS SEPARAT.



TVÄRSNITT BREDD 45 mm			
KONSTR. DEL	HÖJD mm	KVALITET	AVSTYV. mm/st
1-5	195	C24	350
5-9	195	C24	350
10-13	220	C24	FULL
2-10	120	C24	INGEN
8-13	120	C24	INGEN
4-6	170	C24	FULL
3-11	120	C24	INGEN
7-12	120	C24	INGEN
2-11	70	C14	INGEN
8-12	70	C14	INGEN

MELLAN VARJE U-RAM PLACERAS 1 ST MELLANBJÄLKE LASTYTA PÅ U-RAM HAR REDUCERATS MHT DETTA.  
LASTFÖRDELANDE GOLV I VINDSVÄNING  
SPIKLIMMAD 22 MM SPÅNSKIVA EL. LIKV.

BELASTNINGAR (N/m <sup>2</sup> )	
SNÖLAST (Sk, 400 m.ö.h.):	2000
VINDLAST (qp(z)):	853
NYTTIG LAST UTANFÖR RUMMET:	500
NYTTIG LAST INNE I RUMMET:	2000
NYTTIG LAST MELLANVÄGG:	500
EGENLAST PÅ YTTERTAK:	650
EGENLAST PÅ RAMVERKSGOLV:	150
EGENLAST PÅ STÖBBEN:	150
EGENLAST PÅ VÄGG:	150
EGENLAST PÅ LUTANDE INNERTAK:	300
EGENLAST PÅ INNERTAK:	300
EGENLAST PÅ HANBJÄLKE:	300

GENERELLA UPPGIFTER	
MATERIALBREDD (mm):	45
VIKT (kg/st):	81
LASTBREDD MAX / UNDERRAM (mm):	1200 / 600
LASTFÖRDELNINGSAKTOR:	1,1
SÄKERHETSKLASS:	SK2
KLIMATKLASS:	2 = 65% <= RF < 85%
TAKSTOLSFABRIKEN ÖVERVAKAS AV : RISE Research Institutes of Sweden AB PRODUKTCERTIFIKAT: 0402 - CPR - 27 83 02 AVSTYVNINGAR: SE TVÄRSNITTSTABELL	

ALLMÄNNA ANVISNINGAR
KONSTRUKTIONEN HAR BERÄKNATS MED DATAPROGRAM "MITEK PAMIR", Pilgrimstad Takstolar AB - LIC.NR: 1408 DIM. NORM: EN 1995-1-1:2004 + A2:2014 + EKS 12 FULLSTÄNDIGA RESULTAT ENL. BERÄKNINGSUTSKRIFT

© Ritningen är skyddad enligt upphovsrättslagen och får inte kopieras, spridas eller i övrigt användas utan upphovsmannens medgivande.



RITAD/KONSTR. AV GRANSK ARBETSNR. MA MA Bilder

2024-10-14 - 08:39  
2024.2b (e327eed)

Pilgrimstad, 2024-10-14  
*Mikael Axel*

KOD TYP POS  
T5

SKALA 1:35 SIDA 1/1

RITNINGNUMMER REV.