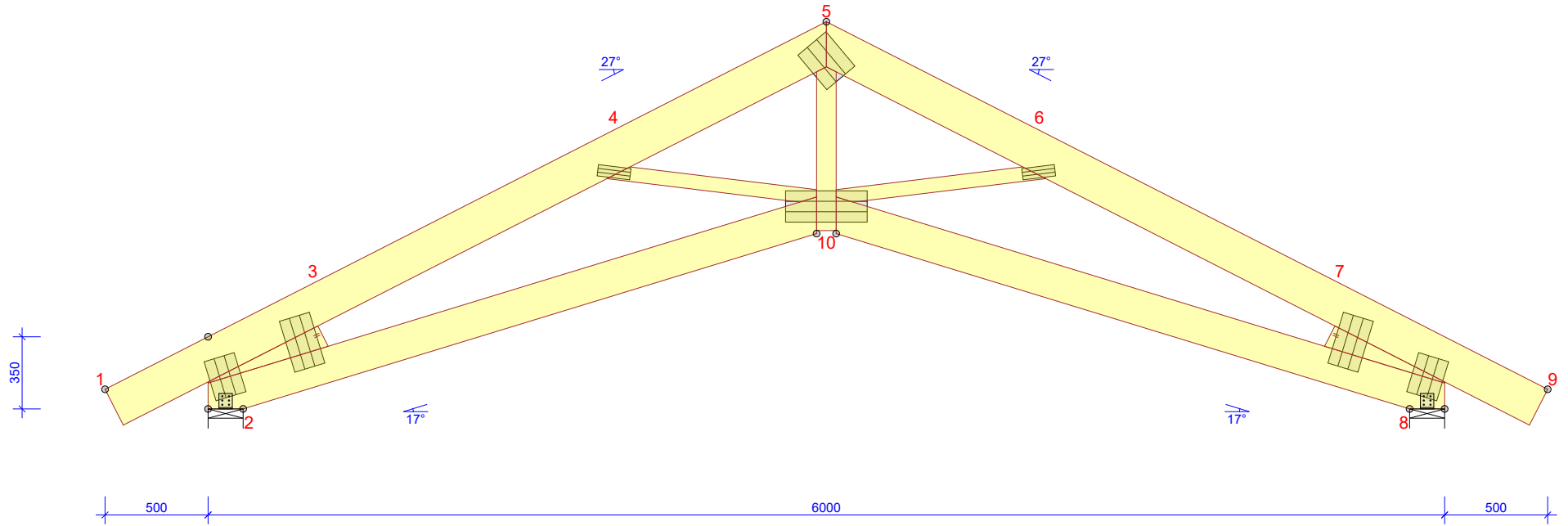


T2 - 10x

AVSTYVNINGAR ENLIGT TVÄRSNITTSTABELL (KOLUMN AVSTYV.) OCH TAKSTOLSYSTEMETS STABILITET SKA DIMENSIONERAS SEPARAT.



TVÄRSNITT BREDD 45 mm			
KONSTR. DEL	HÖJD mm	KVALITET	AVSTYV. mm/st
1-5	195	C24	350
5-9	195	C24	350
2-10	170	C24	FULL
8-10	170	C24	FULL
4-10	70	C14	INGEN
5-10	95	C24	INGEN
6-10	70	C14	INGEN
2-3	145	C24	
7-8	145	C24	

BELASTNINGAR (N/m <sup>2</sup> )	
SNÖLAST (Sk, 400 m.ö.h.):	2000
VINDLAST (qp(z)):	853
EGENLAST PÅ YTTERTAK:	650
EGENLAST PÅ INNERTAK:	300

GENERELLA UPPGIFTER	
MATERIALBREDD (mm):	45
VIKT (kg/st):	66
LASTBREDD MAX (mm):	1200
LASTFÖRDELNINGSAKTOR:	1,1
SÄKERHETSKLASS:	SK2
KLIMATKLASS:	2 = 65% <= RF < 85%
TAKSTOLSFABRIKEN ÖVERVAKAS AV :	
RISE Research Institutes of Sweden AB	
PRODUKTCERTIFIKAT: 0402 - CPR - 27 83 02	
AVSTYVNINGAR: SE TVÄRSNITTSTABELL	

ALLMÄNNA ANVISNINGAR
KONSTRUKTIONEN HAR BERÄKNATS MED DATAPROGRAM "MITEK PAMIR", Pilgrimstad Takstolar AB - LIC.NR: 1408 DIM. NORM: EN 1995-1-1:2004 + A2:2014 + EKS 12 FULLSTÄNDIGA RESULTAT ENL. BERÄKNINGSUTSKRIFT

© Ritningen är skyddad enligt upphovsrättslagen och får inte kopieras, spridas eller i övrigt användas utan upphovsmannens medgivande.

<p><b>PILGRIMSTAD TAKSTOLAR AB</b></p>			SKALA 1:30		SIDA 1/1
RITAD/KONSTR. AV MA	GRANSK	ARBETSNR. Bilder			
2024-10-14 - 08:34 2024.2b (e327eed)		Pilgrimstad, 2024-10-14 <i>Mikael Axel</i>		KOD TYP POS T2	REV.
			RITNINGNUMMER		